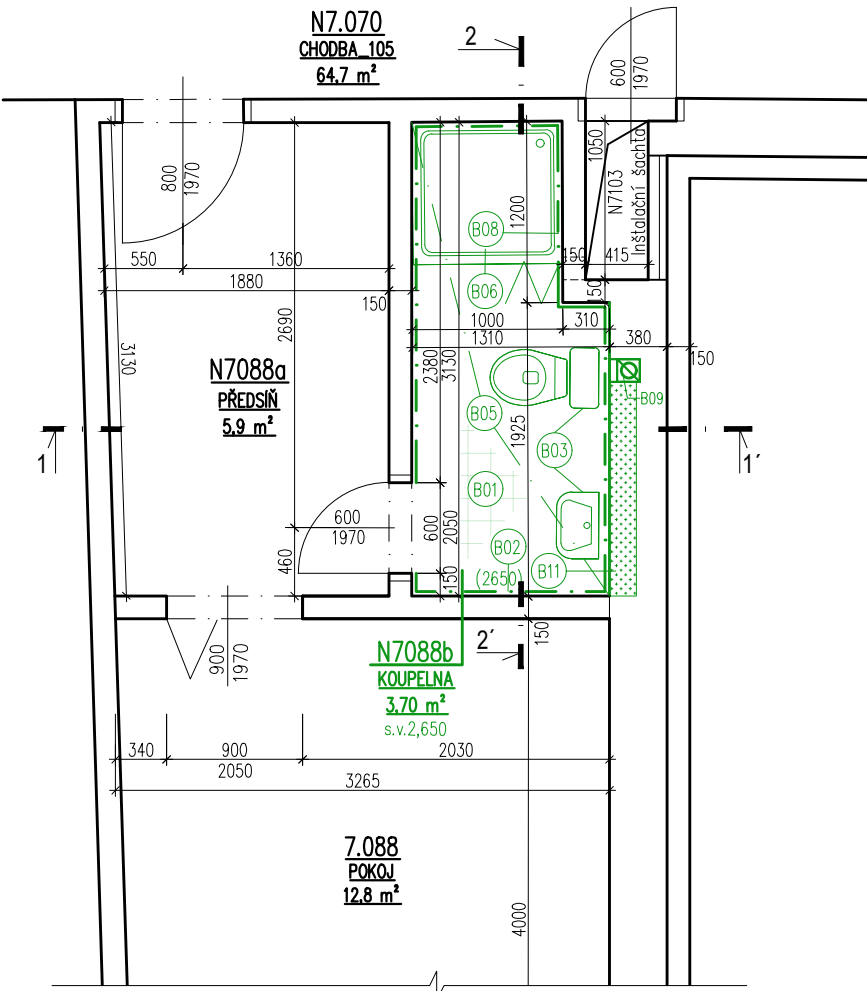


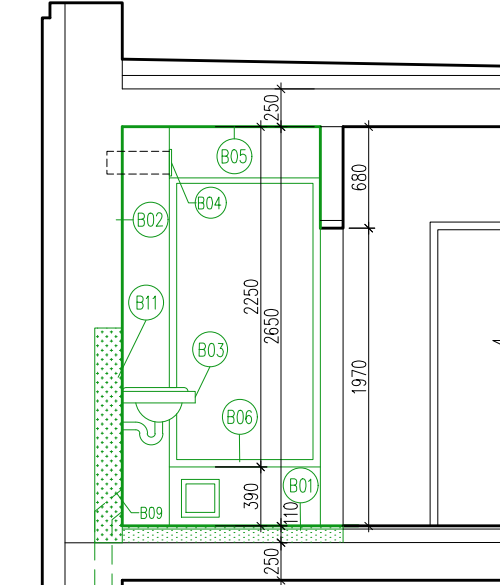
BOURACÍ PRÁCE - TYP D6



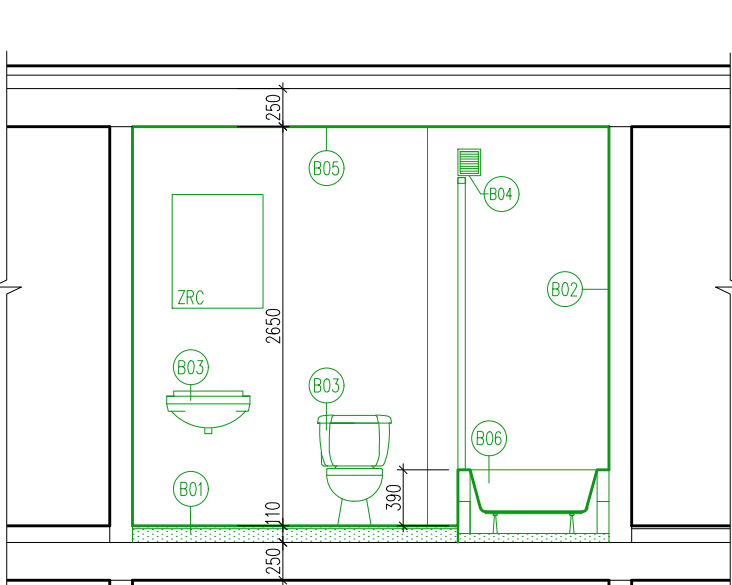
STÁVAJÍCÍ STAV A BOURACÍ PRÁCE - LEGENDA HMOT

- STÁVAJÍCÍ KONSTRUKCE
  - STÁVAJÍCÍ VÝPLŇOVÉ KONSTRUKCE A DALŠÍ PRVKY
  - BOURANÉ KONSTRUKCE
  - BOURANÁ SKLADBA PODLAHY
  - BOURANÁ KERAMICKÁ DLÁŽBA
- POPS BOURACÍCH PRACÍ
- ZÁMĚR ŘEŠÍ POUZE VNITŘNÍ PRVKY, KONSTRUKCE A POVRCHY
  - BĚHEM PROVÁDĚNÍ STAVEBNÍCH PRACÍ BUDOU CHRÁNĚNY (VHODNÝM ZAKRYTÍM) PŘED POŠKOZENÍM, VŠECHNY K-CE A POVRCHY, DO KTERÝCH NEBUDĚ ZASAHOVÁNO, ZAKRYTÝ PODLAHY V CHODBĚ A VESTAVĚNÝ MOBILIÁR, ZVĚŠENÝ KŘÍDLA DVEŘÍ
  - STROP BUDĚ ZBAVEN STARÉ VÝMALBY
  - ELEKTROINSTALACE (SVÍTLIDLO, ZÁSUVKA, ODSÁVÁNÍ) BUDOU ODPOJENY A ODSTRANĚNY
  - PLASTOVÉ REVIZNÍ DVÍŘKA A KRYT VENTILACE BUDOU DEMONTOVÁNY A VYMĚNĚNY
  - KERAMICKÁ DLÁŽBA BUDĚ VYBOURÁNA VČETNĚ NESOUDRŽNÉ BEI, MAZANINÝ (MAX. 120 mm)
  - KERAMICKÝ OKLAD BUDĚ VYBOURÁN VČETNĚ NESOUDRŽNÉHO PODKLADU
  - OKOLO SPRCHOVÝCH KOUTŮ BUDĚ ODSTRANĚN KER. OKLAD A ASFALTOVÁ LEPENKA, VČETNĚ PENETRACI
  - SANITÁRNÍ ZAŘÍZOVACÍ PŘEDMĚTY BUDOU DEMONTOVÁNY (WC, UMÝVADLO, SPRCHOVÝ KOUT, BATERIE)
  - POTRUBÍ ZTÍ VZT D.1.2.1.

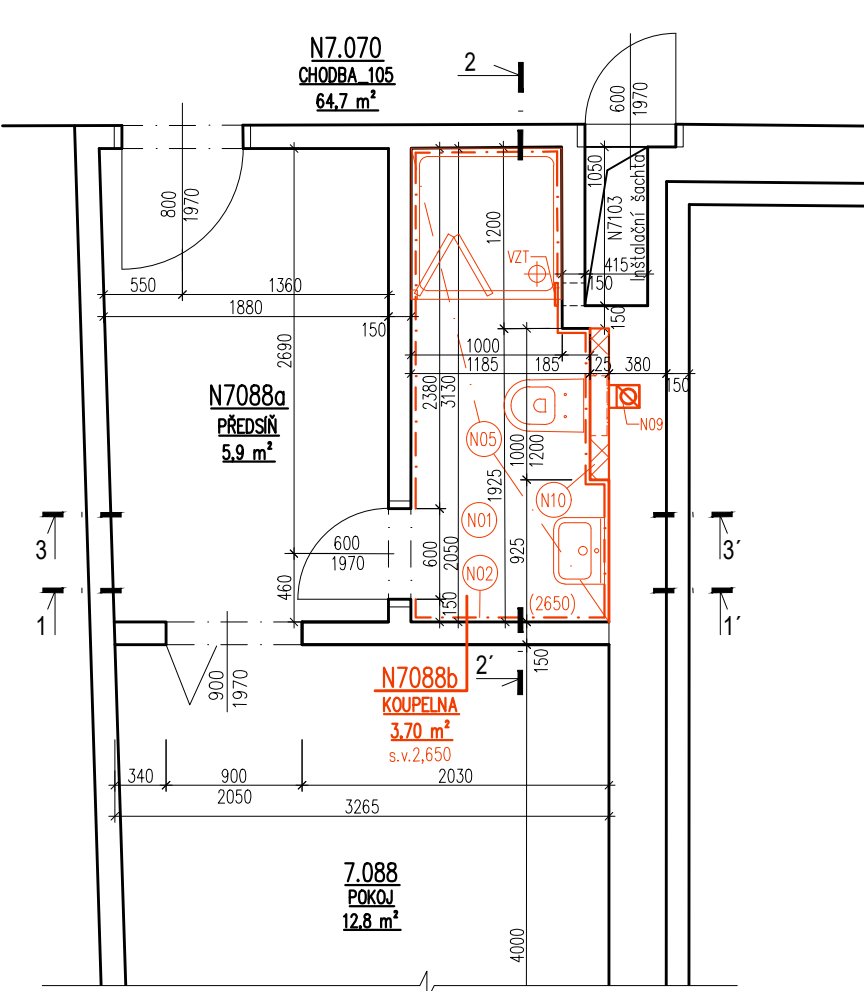
BOURACÍ PRÁCE - ŘEZ 1-1'



BOURACÍ PRÁCE - ŘEZ 2-2'



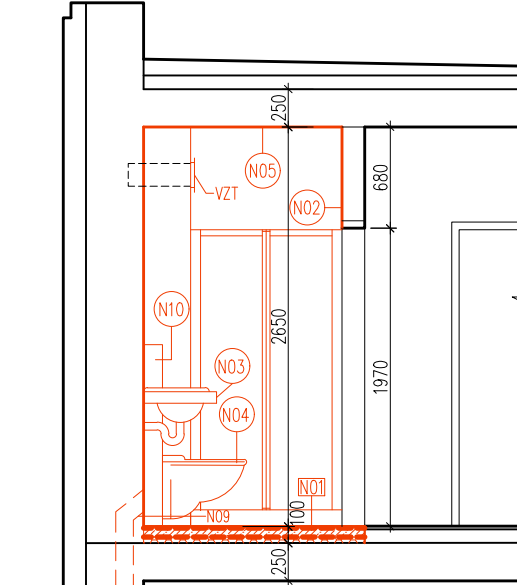
NOVÝ STAV - TYP D6 STAVEBNÍ KONSTRUKCE



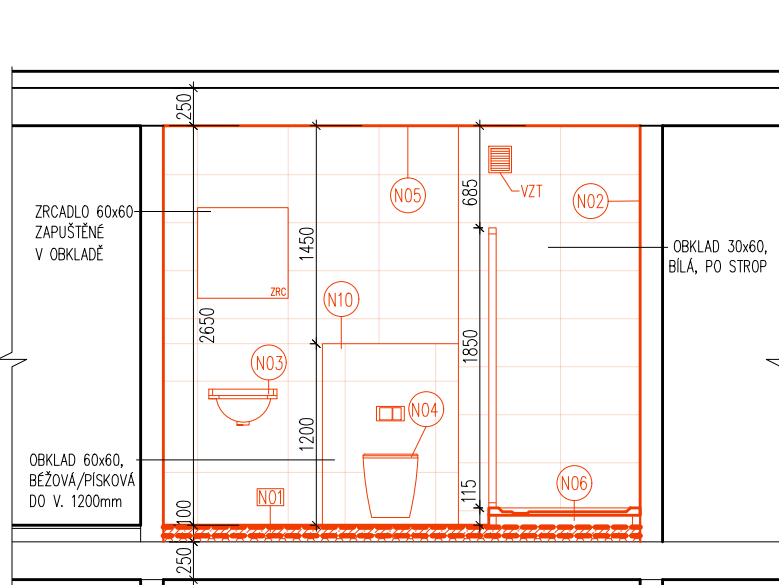
NOVÝ STAV - LEGENDA HMOT

- STÁVAJÍCÍ KONSTRUKCE
- STÁVAJÍCÍ VÝPLŇOVÉ KONSTRUKCE A DALŠÍ PRVKY
- NOVÉ PRŮČKY TL. 75 mm
- NOVÉ PRŮČKY TL. 125 mm
- NOVÉ PRŮČKY TL. 150 mm

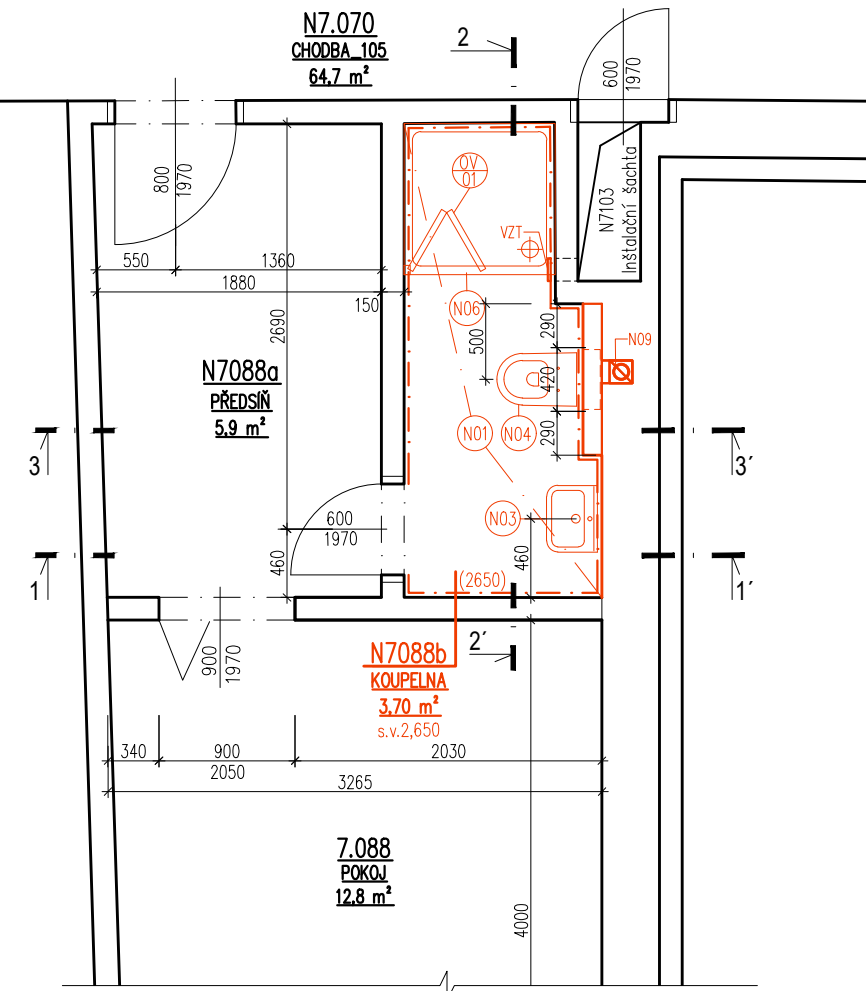
NOVÝ STAV - ŘEZ 1-1'



NOVÝ STAV - ŘEZPOHLED 2-2'



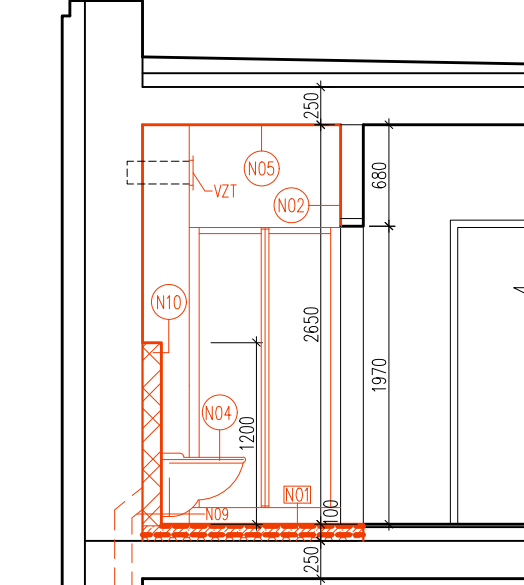
NOVÝ STAV - TYP D6 ZAŘÍZOVACÍ PŘEDMĚTY A PSV



POPIS PRACÍ - NOVÝ STAV

- ZÁMĚR ŘEŠÍ POUZE VNITŘNÍ PRVKY, KONSTRUKCE A POVRCHY
- NOVÉ KERAMICKÉ OKLADY BUDOU PROVÁDĚNY NA OČISTĚNÝ A PENETRÁNOVÝ PODKLAD
- OKLADY BUDOU UKONČENY HLINIKOVÝMI LÍSTAMI A ROHOVÝMI HLINIKOVÝMI PROFILY
- STROP BUDĚ OPATŘEN BÍLOU PROTIPLESNOU VÝMALBOU, MIN. VE DVOU VRSTVÁCH, VČETNĚ PENETRACE A PŘÍPRAVY PODKLADU
- STĚNY KOLEM SPRCHOVÉHO KOUTU BUDOU OPATŘENY HYDROIZOLAČNÍ STĚRKOU DO VÝŠKY KLADENÍ OKLADU (PO STROP), VČ. KOUTOVÝCH HYDROIZOLAČNÍCH PÁSEK
- HYDROIZOLAČNÍ STĚRKA BUDĚ NÁMĚŠENA NA STĚNY DO VÝŠKY 500mm V CĚLE MÍSTNOSTI
- PROSTUPY SVISLÝCH KONSTRUKCÍ BUDOU OPATŘENY HYDROIZOLAČNÍMI MANŽETAMI VE VRSTVĚ HL. NATĚRU
- V TYPOVÉ BUNCE BUDOU ZAŘÍZOVACÍ PŘEDMĚTY, MADLA A SEDÁTKA OSAZENY A NAMONTOVÁNY DLE PD
- VÝPLNĚNÍ VYSEKANÉ ZDI V BUNCE TYPU D6 A D6 MALTOU

NOVÝ STAV - ŘEZ 3-3'



BOURACÍ PRÁCE - SKLADBY

<b>B01</b> - PODLAHA S KERAMICKOU DLÁŽBOU		<b>B01</b> - STĚNA MEZI BŮNKAMI	
- KERAMICKÁ DLÁŽBA 600x600, PROTISKLUZNÁ (R10 B)	- 12 mm	- KERAMICKÝ OKLAD	- 5 mm
- LEPIČÍ TMEL	- 2 mm	- LEPIČÍ TMEL	- 2 mm
- TĚSNÍCÍ VRSTVA	- 2 mm	- HYDROIZOLAČNÍ TMEL	- 2 mm
- CEMENTOVÝ POTĚR	- 15 mm	- CEMENTOVÁ OMÍTKA	- 15 mm
- BETONOVÁ MAZANINA VYZTUŽENA SÍTI	- 35-60 mm	- ZDÍVO 3x75mm (do 1200mm),	75-225mm
- PE FOLIE SVAŘOVANÁ	- 20 mm	- CEMENTOVÁ OMÍTKA	- 15 mm
- ZAFIBREX	- 2 mm	- HYDROIZOLAČNÍ TMEL	- 2 mm
- STÁVAJÍCÍ STROPNÍ BETONOVÝ PANEĽ	- 250 mm	- LEPIČÍ TMEL	- 2 mm
		- KERAMICKÝ OKLAD	- 5 mm
CELKEM	110 mm	CELKEM	125-280 mm

NOVÝ STAV - SKLADBY

<b>N01</b> - PODLAHA S KERAMICKOU DLÁŽBOU		<b>N01a</b> - PODLAHA S KERAMICKOU DLÁŽBOU - BUNKA TYP D-2	
- KERAMICKÁ DLÁŽBA 600x600, PROTISKLUZNÁ (R10 B)	- 9 mm	- KERAMICKÁ DLÁŽBA 600x600, PROTISKLUZNÁ (R10 B)	- 9 mm
- LEPIČÍ TMEL	- 5 mm	- LEPIČÍ TMEL	- 5 mm
- HYDROIZOLAČNÍ STĚRKA, VČ. BANDAŽÍ, SPRCHY (VYTAŽENO MIN. 2,35 m)	4 mm	- HYDROIZOLAČNÍ STĚRKA, VČ. BANDAŽÍ, SPRCHY (VYTAŽENO 2,65m)	1-2 mm
- PENETRAČNÍ NATĚR	- 50 mm	- PENETRAČNÍ NATĚR	- 50 mm
- BETONOVÁ MAZANINA 30 MPa, RYCHLESOHNOUCÍ S VLÁKNEM	- 50 mm	- BETONOVÁ MAZANINA 30 MPa, RYCHLESOHNOUCÍ S VLÁKNEM	- 50 mm
- PE SEPARAČNÍ FOLIE	- 20 mm	- PE SEPARAČNÍ FOLIE	- 20 mm
- KROČEJOVÁ IZOLACE SKLENÁ VATA (Knauf) PTN DESKY	- 10 mm	- KROČEJOVÁ IZOLACE SKLENÁ VATA (Knauf) PTN DESKY	- 10 mm
- SAMONIVELAČNÍ CEMENTOVÁ STĚRKA	- 250 mm	- SAMONIVELAČNÍ CEMENTOVÁ STĚRKA	- 250 mm
- STÁVAJÍCÍ STROPNÍ BETONOVÝ PANEĽ		- STÁVAJÍCÍ STROPNÍ BETONOVÝ PANEĽ	
CELKEM	100 mm	CELKEM	100 mm

NOVÝ STAV - KERAMICKÝ OKLAD - STÁVAJÍCÍ KONSTRUKCE

- KERAMICKÝ OKLAD 300x600	- 9 mm
- TENKOVRSNÉ LEPIDLO NA BÁZI CEMENTU	- 6 mm
- HYDROIZOLAČNÍ STĚRKA, VČ. BANDAŽÍ SPRCHY (VYTAŽENO 0,5m)	1-2 mm
- VÁPENCEMENTOVÁ JÁDROVÁ OMÍTKA	- 10 mm
- CEMENTOVÝ PODHOZ, ZRNITOST 2mm	- 2 mm
- STÁVAJÍCÍ SVISLÁ KONSTRUKCE	- 150mm

NOVÝ STAV - NOVÁ SKLADBA STĚNY TL. 225mm - KERAMICKÝ OKLAD

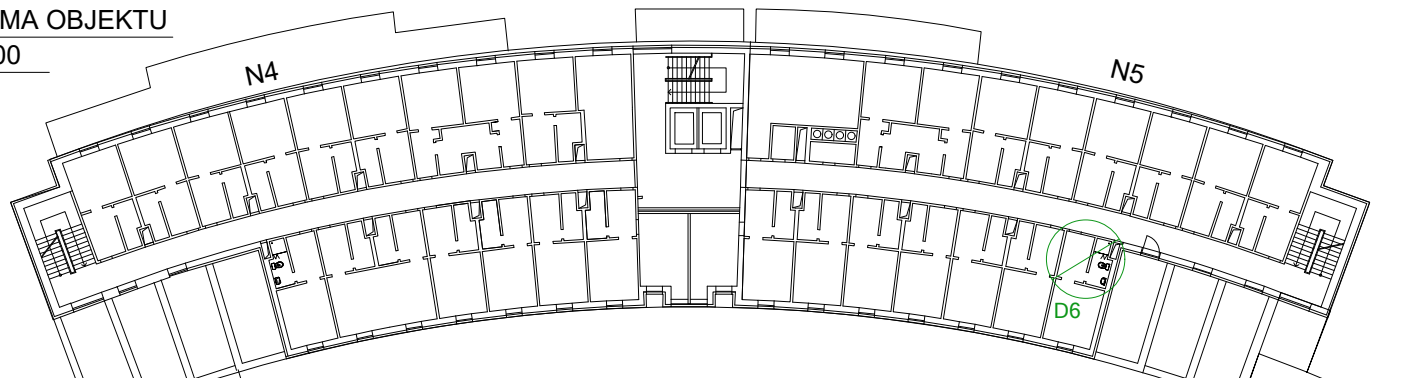
- VÝŠKA 1200mm, VYTVOŘENÍ OKLADACÍ NIKY	
- KERAMICKÝ OKLAD 600x600, PISKOVÁ/BEŽOVÁ	- 9 mm
- TENKOVRSNÉ LEPIDLO NA BÁZI CEMENTU	- 6 mm
- HYDROIZOLAČNÍ STĚRKA, VČ. BANDAŽÍ SPRCHY (VYTAŽENO 0,5m)	1-2 mm
- VÁPENCEMENTOVÁ JÁDROVÁ OMÍTKA	- 10 mm
- CEMENTOVÝ PODHOZ, ZRNITOST 2mm	- 2 mm
- POROBETONOVÁ PŘÍČKA 11,75mm, 3x75mm	- 225 mm
- CEMENTOVÝ PODHOZ, ZRNITOST 2mm	- 2 mm
- VÁPENCEMENTOVÁ JÁDROVÁ OMÍTKA	- 10 mm
- HYDROIZOLAČNÍ STĚRKA, VČ. BANDAŽÍ SPRCHY (VYTAŽENO 0,5m)	1-2 mm
- TENKOVRSNÉ LEPIDLO NA BÁZI CEMENTU	- 6 mm
- KERAMICKÝ OKLAD 300x600	- 9 mm
CELKEM	280 mm

NOVÝ STAV - NOVÁ SKLADBA STĚNY TL. 400mm - KERAMICKÝ OKLAD

- VÝŠKA 1200mm, OBEDKOVÁ PRO GEBERIT	
- KERAMICKÝ OKLAD 300x600	- 9 mm
- TENKOVRSNÉ LEPIDLO NA BÁZI CEMENTU	- 6 mm
- HYDROIZOLAČNÍ STĚRKA, VČ. BANDAŽÍ SPRCHY (VYTAŽENO 0,5m)	1-2 mm
- VÁPENCEMENTOVÁ JÁDROVÁ OMÍTKA	- 10 mm
- CEMENTOVÝ PODHOZ, ZRNITOST 2mm	- 2 mm
- POROBETONOVÁ PŘÍČKA 11,75mm, 3x75mm	- 225 mm
- CEMENTOVÝ PODHOZ, ZRNITOST 2mm	- 2 mm
- VÁPENCEMENTOVÁ JÁDROVÁ OMÍTKA	- 10 mm
- HYDROIZOLAČNÍ STĚRKA, VČ. BANDAŽÍ SPRCHY (VYTAŽENO 0,5m)	1-2 mm
- TENKOVRSNÉ LEPIDLO NA BÁZI CEMENTU	- 6 mm
- KERAMICKÝ OKLAD 300x600	- 9 mm
CELKEM	280 mm

SCHÉMA OBJEKTU

M 1:500



STÁVAJÍCÍ STAV A BOURACÍ PRÁCE - POPIS PRACÍ

- B01 VYBOURÁNÍ A LIKVIDACE STÁVAJÍCÍCH VRSTEV PODLAHY V ROZSAHU DLE PD
- B02 VYBOURÁNÍ A LIKVIDACE STÁVAJÍCÍHO OKLADU PO CĚLE VÝŠCE V CĚLE MÍSTNOSTI
- B03 DEMONTÁŽ A LIKVIDACE STÁVAJÍCÍCH ZAŘÍZOVACÍCH PŘEDMĚTŮ (WC, UMÝVADLO, VČETNĚ VODOVODNÍCH BATERIÍ)
- B04 VZT - DEMONTÁŽ A LIKVIDACE REVIZNÍCH DVÍŘEK, VENTILÁTORŮ A KONCOVÝCH PRŮVŮ VZDUCHOTECHNIKY VE VŠECH ŘEŠENÝCH MÍSTNOSTECH
- B05 OŠKRBÁNÍ OMÍTKY V CĚLE MÍSTNOSTI (STROP)
- B06 DEMONTÁŽ A LIKVIDACE VÁNĚ SPRCHOVÉHO KOUTU (VČETNĚ SKLU Z CÍHEL v.400mm A VODOVODNÍCH BATERIÍ)
- B07 VYBOURÁNÍ CÍHELNÉ PŘÍČKY MEZI BŮNKAMI TL. 245mm, PO CĚLE VÝŠCE, SPOLU S NIKAMI NA OBOU STRANÁCH
- B08 VYBOURÁNÍ CÍHELNÉ NIKY DO VÝŠKY 1200mm, TL.75mm
- B09 KANALIZACE - ODSTRANĚNÍ POTRUBÍ KANALIZACE, AŽ DO 1.NP, PROSTUP KANALIZACE STROPEM I PODLAHOU, 150x150mm
- B10 VYBOURÁNÍ CÍHELNÉ PŘÍČKY DO VÝŠKY 1200mm, TVOŘÍCÍ NIKU
- B11 VYSEKÁNÍ VODOROVNÍCH INSTALACÍ Z CÍHELNÉ ZDI, BŮNKY D6 A D6

DEMONTÁŽ OSTATNÍCH PŘEDMĚTŮ (ZRCADLA, OSVĚTLENÍ, ZÁSUVKY) VE VŠECH ŘEŠENÝCH MÍSTNOSTECH

VZT - PROSTUP VZDUCHOTECHNIKA, 200x150mm, 250mm POD STROP

FK - PROSTUP KANALIZACE STROPEM A PODLAHOU, Ø130x130mm,

NOVÝ STAV - POPIS PRACÍ

- N01 NOVÁ SKLADBA PODLAHY, KERAMICKÁ DLÁŽBA 600x600, RATIFIKOVANÁ, GLAZOVANÁ PROTISKLUZNOST TR. R10
- N01a NOVÁ SKLADBA PODLAHY, KERAMICKÁ DLÁŽBA 600x600, RATIFIKOVANÁ, GLAZOVANÁ PROTISKLUZNOST TR. R10B, VYSPADOVANÁ 2% POMOCÍ SPADOVÉHO BETONU DO PODLAHOVÉ VPUSŤI
- N02 PROVĚDĚNÍ NOVÉHO KERAMICKÉHO OKLADU 600x300, DO VÝŠKY 2650mm, PO STROP, ZRCADLO ZAPUŠTĚNO V OKLADU
- N03 NOVÉ ZAŘÍZOVACÍ PŘEDMĚTY - OSAZENÍ ZÁVĚŠNÉHO UMÝVADLA, VČETNĚ NOVÝCH STOJÁNKOVÝCH BATERIÍ
- N03a NOVÉ ZAŘÍZOVACÍ PŘEDMĚTY - OSAZENÍ ZÁVĚŠNÉHO UMÝVADLA, PRO OSOBY SE SNÍŽENOU SCHOPNOSTÍ POHYBU A ORIENTACE, VČETNĚ BATERIÍ
- N04 NOVÉ ZAŘÍZOVACÍ PŘEDMĚTY - ZÁVĚSNÉ WC SE ZAPUŠTĚNÝMI NADRŽKAMI
- N05 NOVÁ VÝMALBA STROPU PROTIPLESNOVOU BARVOU, BÍLÁ BARVA
- N06 NOVÉ ZAŘÍZOVACÍ PŘEDMĚTY - MONTÁŽ SPRCHOVÉ VANY 1000x1000mm Z LITÉHO MRAMORU, VČETNĚ SPRCHOVÝCH ZALAMOVACÍCH DVEŘÍ 1000mm DO NIKY, VÁNÍČKA BUDĚ PODEZDĚNA, OSAZENÍ NÁSTĚNNÉ BATERIE
- N07 PŘÍČKA Z POROBETONU CELKOVÉ TL. 225mm, SLOŽENÁ Z PŘÍČEK 3x TL. 75mm, S PŘEDSTĚNOU DO VÝŠKY 1200mm, V OBOU KOUPELNÁCH, SKLADBA VIZ. TECHNICKÁ ZPRÁVA
- N07a PŘÍČKA Z POROBETONU CELKOVÉ TL. 75mm, NA CELOU VÝŠKU MÍSTNOSTI
- N08 PŘÍČKA Z POROBETONU CELKOVÉ TL. 450mm, SLOŽENÁ Z PŘÍČEK 2x TL. 125mm + 1x TL. 150mm S PŘEDSTĚNOU DO VÝŠKY 1200mm, V OBOU KOUPELNÁCH, SKLADBA PŘEDSTĚNÝ VIZ. TECHNICKÁ ZPRÁVA
- N08a PŘÍČKA Z POROBETONU CELKOVÉ TL. 150mm, NA CELOU VÝŠKU MÍSTNOSTI
- N09 NOVÉ SVISLÉ POTRUBÍ DLE NÁVHRU ZTÍ, VÍD. TECHNICKÁ DOKUMENTACE D.1.2.1
- N10 PŘEDSTĚNA Z POROBETONU TL. 125mm, DO VÝŠKY 1200mm

- V BŮNKÁCH TYPU D6 A D6 BUDĚ VE VÝŠCE 1200mm NAMONTOVÁNA POLÍČKA (MÍSTO NIKY)
- INSTALACE NOVÝCH VENTILÁTORŮ A KONCOVÝCH PRŮVŮ VZDUCHOTECHNIKY VE VŠECH ŘEŠENÝCH MÍSTNOSTECH
- INSTALACE NOVÝCH ZÁSUVK, VYPÍNAČŮ, A SVÍTLIDEL
- INSTALACE NOVÝCH DOPLŇKOVÝCH VÝROBKŮ (POLÍČKA VE SPRŠE, HAČKY NA UTERÁKY, DRŽÁK NA SPRCHU, TOALETNÍ PAPIR, ...)

VZT - PROSTUP VZDUCHOTECHNIKA, 200x150mm, 250mm POD STROP, NOVÝ VENTILÁTOR

-AXIÁLNÍ VENTILÁTOR Z PLASTU, BARVA BÍLÁ, PRŮTOK 175Pa, VÝKON 16W, NAPĚTÍ 230V, Ø125MM

POZNÁMKA:

-ZHOVĚTEL STAVBY ZODPOVÍDÁ ZA DODRŽOVÁNÍ BOZP, PO A OSTATNÍCH PRAVNÍCH PŘEDPISŮ A NOREM ČSN PŘI PROVÁDĚNÍ DÍLA NAŘ. ZAK. Č. 350/2012 SB. (STAVEBNÍ ZÁKON) A VÝHLÁŠKA Č. 268/2009 SB. O TECHNICKÝCH POŽADAVKÁCH STAVEB

-ZHOVĚTEL STAVEB JE POVINEN SI VYMĚRY PŘEMĚŘIT PŘÍMO NA STAVBĚ PŘED ZAHÁJENÍM STAVEB

hlavní inženýr projektu	Ing. Vít Ševčík		
zodpovědný projektant	Ing. Vít Ševčík		
vypracoval	Rakšanýová Dorota		
investor	Správa kolejí a menz Mendelovy univerzity v Brně		
místo stavby	tr. Gen. Píky 2005/7, 61300 Brno-Cerná Pole p.č. 465/23, 465/89, 465/90, k.ú. Cerná Pole 610771		
akce:	<b>OPRAVA SOCIÁLNÍCH ZAŘÍZENÍ V UBYT. BŮNKÁCH KOLEJÍ SKM, OBJEKT "Z" UL. TR. GEN. PÍKY 7</b>		
D.1.1 ARCHITECTONICKO-STAVEBNÍ ŘEŠENÍ			
obsah výkresu	stávací stav a bourací práce		
HYGIENICKÉ ZÁZEMÍ - TYP D6 V 5. A 7.NP			
datum	10/2025		
formát	1050x297		
č. zakázky	25_017		
stupeň	DPS		
měřítka	1:50		
číslo výkresu	číslo paré		
216			